

## 667 PREMIUM

Einnadel-Doppelstepstich-Flachbettmaschinen mit digital programmierbaren Stellelementen für den Einsatz im mittelschweren Anwendungsbereich

Single needle lockstitch flatbed machines with digitally programmable setting elements for medium-heavy duty applications



### **667 PREMIUM – die Flachbettmaschinen mit Horizontalgreifer aus der Baureihe M-TYPE für reproduzierbare Nähte**

Das breite Spektrum and Leistungs- und Ausstattungmerkmalen innerhalb der einzelnen Bauformen zeichnet von jeher die M-TYPE Plattform aus. Die mittelschweren Doppelstepstich-Flachbettmaschinen der Klasse 667 fügen sich mit der Nähtechnologie „Horizontalgreifer“ perfekt in dieses Produktportfolio ein und bieten eine hohe Funktionalität und Flexibilität zu einem attraktiven Preis.

Digital programmierbare, elektronische Stellelemente zeichnet die 667 PREMIUM aus. Alle erforderlichen Nähparameter werden intuitiv am Bedienfeld eingestellt und können jederzeit reproduzierbar aufgerufen werden. Die automatische Anpassung der Nähparameter in Abhängigkeit zu der Materialstärke sorgt stets für optimale Nähergebnisse im Fertigungsprozess.

### **Die intelligente Maschine für programmunterstützte Nähprozesse – M-TYPE PREMIUM Vorteile:**

- Digital programmierbare Stellelemente für Stichtlängenverstellung, Fadenspannung, Nähfußhubhöhe, Nähfußdruck und Nähfußlüftungshöhe mittels integriertem Schrittmotor
- Höhere Qualität und Produktivität durch:
  - Automatische Maschinen-Einstellungen basierend auf Materialstärkenerkennung
  - Erstellung komplexer Nahtprogramme
  - Reproduzierbare Nähergebnisse
  - Vollständige „Industrie 4.0“ Anbindung ist möglich
- Einnadelausführungen mit großem Horizontalgreifer (L) oder mit übergroßem Horizontalgreifer (XXL)
- Anbaumotor mit vernetzbarer „DAC comfort Steuerung“, inkl. Bedienfeld OP3000 – alternativ mit optionalem Touch-Bedienfeld „Commander Basic“ oder „Commander Pro“
- Elektronische Nadelpositionierung und Anfahren einer Start-Stich-Position mittels „Jog-Dial“
- 999 Speicherplätze für Maschineneinstellungen (Setup) oder komplexen Nahtprogrammen mit max. 30 Nahtabschnitten
- Maschinenspezifische Software mit intuitiver Bedienoberfläche zur komfortablen Verwaltung der Nähparameter
- Grafische Darstellung des Fortschrittes innerhalb der Nahtprogramme
- Definierbare Stückzähler für jedes Nahtprogramm
- Übertragung von Maschinenparameter oder Nahtprogrammen mittels USB-Speichermedium
- Keine Druckluft erforderlich (Ausnahme: Verwendung von Zusatzausstattungen wie z. B. Nadelkühlung)

### **Vorteile der bewährten M-TYPE Baureihe:**

- Durchzugskräftiges Dreifach-Transportsystem
- Großer Stichtlängenbereich bis 9 mm
- Extrem hohe Nähfußlüftung bis max. 20 mm
- Verarbeitung extremer Nähgarnstärken bis max. Nm 15/3 (L-Greifer) bzw. Nm 10/3 (XXL-Greifer)
- Maximale Nähfußhubhöhe bis 9 mm
- Integrierte dimmbare LED-Nähleuchte und Öl-Warnleuchte
- Breites Angebot von Näheinrichtungen, Apparaten und Zusatzausstattungen für anspruchsvolle Näharbeiten

### **667 PREMIUM – the flat bed machines with horizontalhook from the M-TYPE series for reproduceable seams**

The M-TYPE platform has always been characterised by the wide range of performance and equipment features within the modular design. The medium-weight lockstitch flatbed machines of class 667 with the sewing technology “horizontal hook” fit perfectly into this product portfolio and offer high functionality and flexibility at an attractive price.

The 667 PREMIUM is characterized by digitally programmable, electronic setting elements. All required sewing parameters are intuitively set at the control panel and can reproducibly be called up at any time. The automatic adjustment of the sewing parameters depending on the material thickness always ensures optimum sewing results in the production process.

### **The intelligent machines for program-supported sewing processes – M-TYPE PREMIUM advantages:**

- Digitally programmable setting elements for stitch length adjustment, thread tension, sewing foot stroke, sewing foot pressure and sewing foot lifting height by means of integrated stepper motor
- More quality and productivity by:
  - Automatic machine adjustment based on material thickness detection
  - Creation of complex seam programs
  - Reproducible sewing results
  - Full “Industry 4.0” connectivity is possible
- Single needle versions with large horizontal hook (L) or with extra large horizontal hook (XXL)
- Built-on motor with network capable “DAC comfort control”, incl. operating panel OP3000 – alternatively with optional touch operating panel “Commander Basic” or “Commander Pro”
- Electronic needle positioning and moving to a start-stitch position by “Jog-Dial”
- 999 storage locations for machine settings (setup) or complex seam programs with 30 seam sections max.
- Machine-specific software with intuitive user interface for convenient administration of sewing parameters
- Graphical visualisation of the process progress within the seam programs
- Definable piece counters for each seam program
- Transfer of machine parameters or seam programs by USB flash drive
- No compressed air required (except the use of additional equipment, like e.g. needle cooler)

### **Advantages of the approved M-TYPE series:**

- Powerful and effective triple feed system
- Up to 9 mm long stitches
- Extremely high sewing foot lift up to 20 mm
- Processing of extreme sewing thread sizes up to max. Nm 15/3 ( L hook) or Nm 10/3 ( XXL hook)
- Maximum sewing foot stroke height up to 9 mm
- Integrated 6-function keypad and maintenance indicator
- Wide range of sewing equipment, attachments and optional equipment for sophisticated sewing operations

### Die digitalisierte Nähproduktion wird Realität

Mit der Marke QONDAC bietet Dürkopp Adler Produkte für das zukünftige Zeitalter der Digitalisierung in der textilen Industrie an. Das Produktprogramm beinhaltet Hardware-produkte, wie Steuerungen und Bedienfelder mit einem direkten Einfluss auf das Nähergebnis, und weitere Hard- und Softwareprodukte, die sich z. B. um die gesamtheitliche Erfassung und Auswertung von Produktionsdaten kümmern und so Engpässe aufdecken können.

QONDAC NETWORKS ist das neue Produktionsüberwachungssystem für die textile Industrie. Die durchdachte Maschinen-Netzwerk-Lösung steuert den Produktionsfluss in Echtzeit und digitalisiert Ihre Service- und Wartungsaufgaben. QONDAC NETWORKS ist mit sämtlichen industriellen Nähmaschinen von Dürkopp Adler kompatibel, die entweder mit einer DAC classic oder DAC comfort gesteuert werden. QONDAC – die Elektronikmarke der Dürkopp Adler AG aus Deutschland für Industrie 4.0-Lösungen in der Textilindustrie ([www.qondac.com](http://www.qondac.com)).

#### System Eigenschaften:

- Sichere Datenverwaltung auf lokalen Servern
- Kabelgebundene Integration der Maschinen in bestehende Netzwerkinfrastrukturen möglich
- Bis zu 1.500 Maschinen mit nur einer Lösung vernetzbar
- Verschlüsselte Datenübertragung
- Visualisierung von live- und historischen Maschinendaten
- Generierung „digitaler Zwillinge“ von Produktionslinien
- Zentrale Steuerung und Echtzeitanalyse von gewonnenen Maschinen- und Produktionsdaten
- System-Zugang über den Arbeitsplatz oder mit mobilen Endgeräten
- Touch-Bedienfeld Commander Basic / Pro mit Unterstützung von HD-Videos und PDF-Inhalten

#### System-Inhalt:

- Dashboard und Widget Tool
- Formel Tool
- Flow Designer & View
- Process View
- Artikel-Digitalisierungs-Tool
- Definition und Visualisierung kritischer Werte
- Monitoring Tool
- Benutzerverwaltung, System Administration und Lizenzmanagement



### Digitalized sewing production becomes reality

With the brand QONDAC Dürkopp Adler offers products for the future age of digitization in the textile industry. The product range includes hardware products, such as controls and operator panels with a direct influence on the sewing result, and further hardware and software products, which can, for example, take care of the overall recording and evaluation of production data and thus uncover bottlenecks.

QONDAC NETWORKS is the new production monitoring system for the textile industry. The sophisticated machine network solution controls the production flow in real time and digitizes your service and maintenance tasks. QONDAC NETWORKS is initially be compatible with all Dürkopp Adler industrial sewing machines controlled by either a DAC classic or DAC comfort.

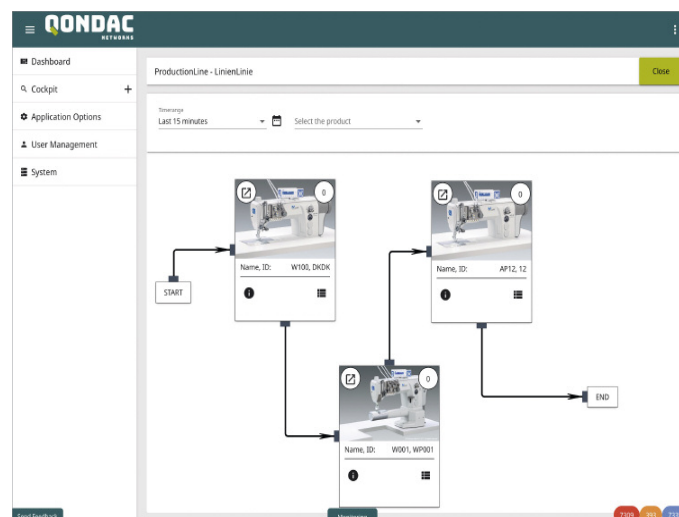
QONDAC – the electronics brand of Dürkopp Adler AG from Germany for industrial 4.0 solutions in the textile industry ([www.qondac.com](http://www.qondac.com)).

#### System Features:

- Secure data management on local servers
- Wired integration of the machines into existing network infrastructures possible
- Up to 1,500 machines can be networked with only one solution
- Encrypted data transmission
- Visual display of live and historical machine data
- Creation of "digital twins" from production lines
- Central control and real-time analysis of obtained machine and production data
- System access via workstation or mobile devices
- Commander Basic / Pro touch panel with support for HD video and PDF content

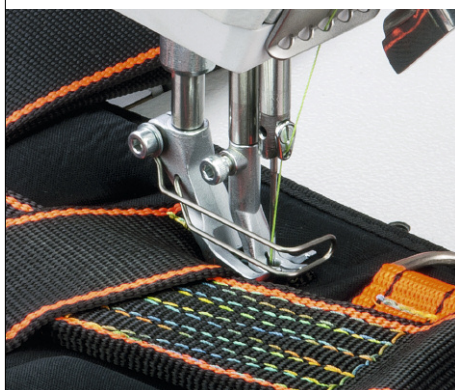
#### System Content:

- Dashboard and widget tool
- Formula tool
- Flow designer & view
- Process view
- Article digitalization tool
- Definition and visualization of critical values
- Monitoring tool
- User management, system administration tool and License management



# 667 PREMIUM

## Technische Höchstleistungen / *Technical excellence*



Nähergebnis ohne „MTD“  
Sewing result without „MTD“



Nähergebnis mit „MTD“  
Sewing result with „MTD“

### Programmsteuerung mit optionalem Bedienfeld „Commander Basic / Pro“

Um das enorme Potential einer M-TYPE PREMIUM-Maschine anwendungsspezifisch ausschöpfen zu können, ist eine intuitive Bedienung essenziell. Das neue Bedienfeld „Commander“ wurde exakt für diese Anforderung konzipiert. Die moderne Bedienoberfläche des 7“ Touch-Screen Bedienfelds, mit frei positionierbaren Funktionskacheln, ermöglicht eine kundenspezifische Anpassung des Hauptbildschirms im „Manuellen Modus“ sowie im „Automatikmodus“. Neben einem leistungsfähigen Programmier-Tool verfügt das Bedienfeld „Commander“ über ein umfangreiches Berechtigungs-Management-System der angemeldeten Bediener. Das Anzeigen von PDF-Dateien wie beispielsweise Arbeitspläne oder Bedienungsanleitungen sowie das Abspielen von Videosequenzen (Tutorials) ist eine weitere Stärke des „Commanders Basic“. Die vollständige QONDAC-Integration einer M-TYPE-PREMIUM Maschine ermöglicht das „Commander Pro“. Dieses Bedienfeld verfügt zusätzlich über eine Ethernet-Schnittstelle zur einfachen Vernetzung der Maschine.

### Program control with optionally operating panel “Commander Basic / Pro”

In order to exploit the enormous potential of an M-TYPE PREMIUM machine for specific applications, intuitive operation is essential. The new “Commander” operating panel was designed precisely for this requirement. The modern user interface of the 7” touch-screen operating panel, with freely positionable functional tiles, enables a customer-specific adjustment of the main screen in manual mode as well as in automatic mode. In addition to a powerful programming tool, the “Commander” has an extensive authorization management system for registered operators. Displaying PDF files such as work plans or operating instructions as well as playing video sequences (tutorials) is another strength of “Commander Basic”. Complete QONDAC integration of an M-TYPE-PREMIUM machine enables the “Commander Pro”. This operating panel also has an Ethernet interface for easy networking of the machine.

**Programmsteuerung mit Standard-Bedienfeld OP3000** – Neben der manuellen Eingabe aller relevanten Nähparameter für einen Nähprozess können im Automatikmodus zuvor programmierte Setups oder komplexe Nahtprogramme aufgerufen werden.

**Program control with standard operating panel OP3000** – Apart from the manual input of all relevant sewing parameters for a sewing process the automatic mode makes it possible to call up previously programmed setups or complex seam programs. All program parameters are clearly structured and function-related.

### Die automatische Materialstärkenerkennung (MTD)

Die 667 PREMIUM verfügt serienmäßig über eine Einrichtung zur Messung der unter den Nähfüßen vorhandenen Materialstärke. Mit diesem Messwert kann während des Nähprozesses auf wesentliche Nähparameter wie Fadenspannung, Stichlänge, Nähfußhub, Nähfußdruck und Nähgeschwindigkeit aktiv Einfluss genommen werden, um das Nähergebnis den Anforderungen optimal anzupassen.

Die Resultate sind beeindruckend:

- Keine Stichlängenverkürzungen bei zunehmender Materialstärke während des Nähprozesses
- Optimale Anpassung der Nadel-Fadenspannung bei gleichzeitiger Reduzierung der Nähgeschwindigkeit und Erhöhung des Nähfußhubes beim Übernähen von Quernähten
- Optimierung von Nähfußdruck und Nähgeschwindigkeit bei jeder Applikation

### The automatic Material Thickness Detection (MTD)

The 667 PREMIUM is equipped as standard with a device for measuring the material thickness underneath the sewing feet. With this measured value, essential sewing parameters such as thread tension, stitch length, sewing foot stroke, sewing foot pressure and sewing speed can be actively influenced during the sewing process in order to optimally adapt the sewing result to the requirements.

The results are impressive:

- No stitch length shortening with increasing material thickness during the sewing process
- Optimum adjustment of the needle thread tension while simultaneously reducing the sewing speed and increasing the sewing foot stroke when over stitching cross seams
- Optimization of sewing foot pressure and sewing speed for each application

**667-180912 PREMIUM:**

Ein großer Horizontalgreifer, leistungsstarke Nähparameter für ein breites Spektrum an Nähapplikationen und die beeindruckenden Möglichkeiten digital programmierbarer Stellelemente zeichnen diese Einnadel-Doppelsteppstich-Flachbettmaschine aus.

Reproduzierbare Maschineneinstellungen für jeden Arbeitsgang minimieren Rüstzeiten, vermeiden Fehler und gewährleisten optimale Nähergebnisse während des Fertigungsprozesses. Die „PREMIUM-Features“ wie z. B. das automatische Anpassen der Hubhöhe, der Fadenspannung und der Stichlänge beim Übernähen von Dickstellen gewährleisten optimale Nähergebnisse im Nähprozess.

**667-180932 PREMIUM:**

Die Einnadel-Doppelsteppstich-Flachbettmaschine verfügt über die gleichen Ausstattungsmerkmale wie die 667-180912, ist jedoch mit einem übergroßen XXL-Horizontalgreifer ausgestattet. Dieser Greifer bietet eine erhöhte Spulenfadenkapazität und ermöglicht das Vernähen von Nähgarnen bis zu einer maximalen Fadenstärke von Nm 10/3.

**Die 667 PREMIUM ist „Industrie 4.0 ready“**

„Industrie 4.0“ ist eine Technologie zur Anbindung von Maschinen an das Netzwerk. Sie schafft die Voraussetzung für das Datenmanagement- und Controlling-System. Die Überprüfung von Maschinen, die zum Teil weltweit im Einsatz sind, ist in der Regel zeit- und kostenintensiv. Durch eine Vernetzung kann ein Großteil der Arbeiten zentralisiert und automatisiert werden. Über einen Server lassen sich wichtige Daten aller angeschlossenen Maschinen sammeln, speichern und zur Optimierung der Fertigung weiterverarbeiten. Alle PREMIUM-Maschinen sind voll vernetzbar und erfüllen bereits heute diese Anforderungen.

**667-180912 PREMIUM:**

A large horizontal hook, powerful sewing parameters for a wide range of sewing applications and the impressive possibilities of digitally programmable setting elements characterize this single needle lockstitch flat bed machine.

Reproducible sewing parameters for every operation reduce setup times to a minimum, avoid errors and make it possible to achieve optimum sewing results during the production process. The „PREMIUM features“ like e.g. automatic adaptation of stroke, thread tension and stitch length when sewing over thick spots ensure optimum sewing results in the production process.

**667-180932 PREMIUM:**

The single needle lockstitch flatbed machine has the same features as the 667-180912, but is equipped with an extra-large XXL horizontal hook. This hook offers an increased bobbin thread capacity and enables the use of sewing threads up to a maximum thread thickness of Nm 10/3.

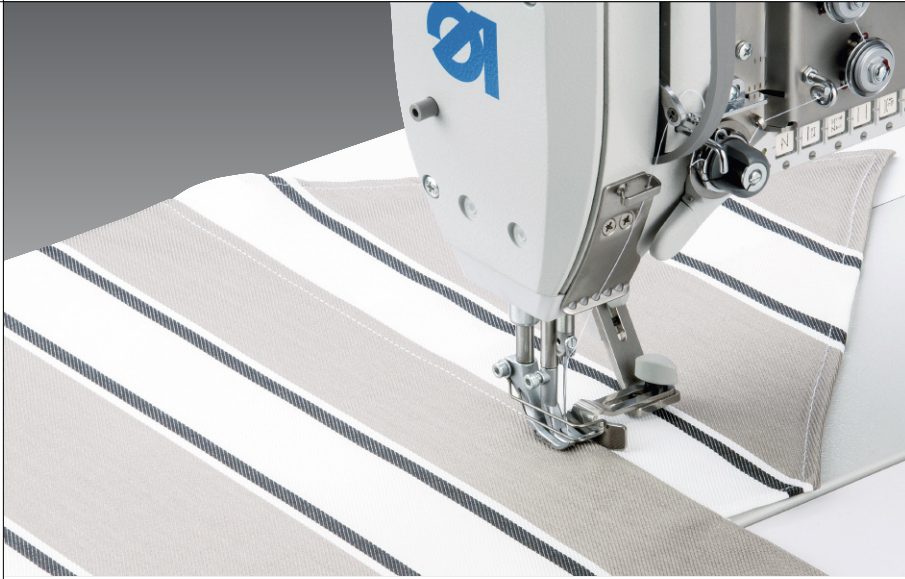
**The 667 PREMIUM is “Industry 4.0 ready”**

“Industry 4.0” is a technology for the connection of machines to the network. It creates the preconditions for data management and controlling system. Usually the check of machines operating all over the world is time-consuming and cost-intensive. By means of networking a large part of operations can be centralized and automated. Via a server important data of all connected machines can be gathered, stored and further processed to optimize the production. All PREMIUM machines are completely linkable and meet the necessary requirements already now.



# 667 PREMIUM

Anwendungen / Applications



**667-180912 PREMIUM:**

Absteppen einer Montagenaht an Markisenstoffen

Topstitching an assembly seam on awning fabrics



**667-180932 PREMIUM:**

Aufnähen von Gurtschlaufen an Technischen Textilien

Attaching belt loops to technical textiles



**667-180912 PREMIUM:**

Saumnaht für Verstärkungseinlagen an Sonnenschutzgeweben

Hem seam for reinforcing inserts on sun protection fabrics

# 667 PREMIUM

## Die technischen Daten / The technical data



	Stichlänge	Stiche/Min	Nähgut	Eine Nadel	Doppelsteppstich	Horizontalgreifer, groß (L)	Horizontalgreifer, übergroß (XXL)	Unter-, Nadel- und alternierender Fuß-Oberttransport	Fadenabschneider, automatisch	Fadeneinziehvorrichtung für sauberen Nahtanfang auf der Oberseite	Hubhöhe der alternierenden Nähfüße
	Stitch length	Stitches/min.	Material	Single needle	Lockstitch	Horizontal hook, large (L)	Horizontal hook, extra-large (XXL)	Bottom feed, needle feed and alternating feet	Thread trimmer, automatic	Thread nipper for neat seam beginning on the upper side	Stroke of the alternating sewing feet
	[mm] max.	[min <sup>-1</sup> ] max.							[mm] **		[mm] max.
<b>667-180912</b>	9	3.000*	M / MS	●	●	●		●	● ca./approx. 15 mm	○	9
<b>667-180932</b>	9	3.000*	M / MS	●	●		●	●	● ca./approx. 15 mm	○	9

● = Serienausstattung / Standard equipment; ○ = Optionale Zusatzausstattung / Optional equipment; M = Mittelschweres Nähgut / Medium weight material; MS = Mittelschweres bis schweres Nähgut / Medium weight to heavy weight material; \* = Die max. Stichzahl ist abhängig von der vorgewählten Hubhöhe und der gewählten Stichlänge / The maximum number of stitches depends on the preselected stroke height and the selected stitch length; \*\* = Ungefähre Restfadlänge [mm] / Approximately remaining thread length [mm]

	Programmierbare Fadenspannung	Schrittmotorgesteuerte Stichlängenverstellung bei gleichzeitiger automatischer Drehzahlbegrenzung in Abhängigkeit von der Transportlänge	Schrittmotorgesteuerte Hubhöhen- und Hubschnellverstellung bei gleichzeitiger automatischer Drehzahlbegrenzung in Abhängigkeit von der Hubhöhe	Schrittmotorgesteuerte Nähfußlüftung und schrittmotorgesteuerter Nähfußdruck	Speicherplätze für Setups / Nahtprogramme	Individuell programmierbare komplexe Nahtabschnitte	Automatische Materialstärkerkennung (MTD)
	Programmable thread tension	Stepper motor driven stitch length adjustment with simultaneous speed limitation according to the feeding length	Stepper motor driven foot stroke and quick stroke adjustment with simultaneous speed limitation according to the stroke height	Stepper motor driven sewing foot lift and stepper motor driven sewing foot pressure	Storage locations for setups / seam programs	Individual programmable complex seam sections	Automatic Material thickness detection (MTD)
<b>667-180912</b>	●	●	●	●	max. 999	max. 30	●
<b>667-180932</b>	●	●	●	●	max. 999	max. 30	●

	Elektronische Nadelpositionierung	Elektronische Handverriegelung	Integrierte LED-Nähleuchte, dimmbar	Öl-Warnleuchte	Programmsteuerung, Bedienfeld OP3000	Programmsteuerung, Bedienfeld Commander Basic	Programmsteuerung, Bedienfeld Commander Pro mit Konnektivität (LAN)	A = Durchgang beim Nähen B = Durchgang beim Lüften	Nadel-system	Nadelstärke	Synthetik / Umspinnzwirn
	Electronical needle positioning	Electronical backtack	Integrated LED sewing light with dimmer	Maintenance indicator	Program control, operating panel OP3000	Program control, operating panel Commander Basic	Program control, operating panel Commander Pro with connectivity (LAN)	A = Clearance when sewing B = Clearance when lifting	Needle system	Needle size	Synthetic / Core thread
	[mm] max.							A [mm] B [mm]		[Nm]	[Nm] max.
<b>667-180912</b>	●	○	●	●	●	○	○	10 20	134-35	80 – 150	80/3 – 15/3
<b>667-180932</b>	●	○	●	●	●	○	○	10 20	134-35	100 – 180	80/3 – 10/3

	Nennspannung	Bemessungsleistung	Gewicht, Nähkopf	Abmessungen (Länge, Breite, Höhe)		Durchgangsraum Clearance
	Nominal voltage	Rated power	Weight, sewing head	Dimensions (Length, Width, Height)		
	[V], [Hz]	[W] max.	[kg]	[mm] max.		C [mm] D [mm]
<b>667 PREMIUM</b>	1x230V, 50/60 Hz	375	54	1.060 600 1.700		335 125

### Zusatzausstattungen:

- 0867 593544** Elektrisch angetriebener Kantenanschlag
- 0867 590014** Nadelkühlung, oben
- 0867 590984** Fadeneinziehvorrichtung
- 0867 163074** Elektronische Handverriegelung
- 0867 593524** Hand-Taster für 2 Zusatzfunktionen
- 0867 592344** Überwachung Nadelbereichabdeckung
- 0867 173504** Externer Spuler (Spulendurchmesser 26 mm)
- 0867 173524** Externer Spuler (Spulendurchmesser 32 mm)

### Optional equipment:

- 0867 593544** Electrically driven edge guide
- 0867 590014** Needle cooler, top
- 0867 590984** Thread nipper
- 0867 163074** Electronic back tack lever
- 0867 593524** Push button for 2 additional functions
- 0867 592344** Needle area cover monitoring
- 0867 173504** External bobbin winder (bobbin diameter 26 mm)
- 0867 173524** External bobbin winder (bobbin diameter 32 mm)

**DÜRKOPP ADLER AG**

Potsdamer Straße 190

33719 Bielefeld

GERMANY

Phone +49 (0) 521 / 925-00

E-mail [marketing@duerkopp-adler.com](mailto:marketing@duerkopp-adler.com)

[www.duerkopp-adler.com](http://www.duerkopp-adler.com)



**BLUECOMPETENCE**  
Alliance Member

Partner of the Engineering Industry  
Sustainability Initiative